

NEC IPC 100/XN120, SV8100, IPC 500

Üzleti alkalmazások

Az NEC számtalan szolgáltatást biztosít, amelyek növelik az alközpontok számára elérhető üzleti alkalmazásokat, ennek alapja az u.n. TAPI interfész. Az alközpont LAN felületén keresztül minden információ - valós időben - rendelkezésre áll.

Az Interphone egyedi fejlesztésű Call Center megoldásokat kínál, ugyanakkor a NEC Philips az alábbi kész alkalmazásokat tudja szállítani:

SOPHO InSite:

Egy valós idejű ügyviteli tájékoztató, amely a következő kérdésekre ad választ:

- Hány hívást fogadtak
- Hány hívás volt megválaszolatlan
- Hívásonkénti átlagos várakozási idő
- A leghosszabb várakozási idő
- Hány hívás várt a fogadásra
- Hány hívást bonyolítottak le
- A személyzet tagjaiból hányan voltak elérhetők a hívók számára
- A beszélgetések hossza
- Mennyi időt töltöttek beszélgetéssel



Mivel az elérhető szolgáltatások a használt licenctől függenek, a használó csak az általa kívánt alkalmazások után fizet.

SOPHO Operátor:

Egy PC alapú kezelői konzol, amely a szolgáltatások olyan magas szintjét biztosítja, mint:

- Hívóazonosítás CLI-vel
- Hívás egyedi DDI számok használatával
- A hívók várakozási sorának áttekintése
- Az elsőbbséget élvező hívások azonnali fogadása
- Többszörös sorok a hívók szétválasztásához
- A tartásban lévő és a visszatérő hívások azonosítása
- A mellék státuszának azonosítása a hívók átadása előtt
- Az átadott hívások visszakapcsolása



SOPHO Softphone:

Egy IP alapú számítógépes telefon, amely egy IP mellék minden szolgáltatását biztosítja.

Kiegészítő szolgáltatások:

- Softphone telefonkönyv (személyi, megosztott a hálózaton)
- Kattintás és tárcsázás a Windows-ból történik

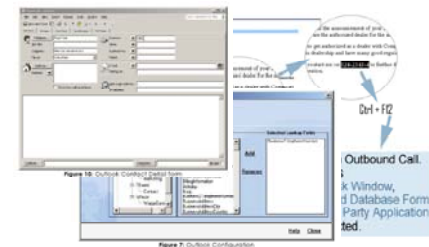


SOPHO View Call:

Egy képernyő, külső adatbázis integrációval. Támogatja az:

- MS Outlook
- MS CRM
- Goldmine
- Act

integrációt a választott licenccel szerint.



SOPHO Phone Manager:

Egy személyi Phone Productivity Manager, amely integrálja a képernyőn lévő legfontosabb eszközöket.

SOPHO Phone Manager az MS Outlook-hoz kapcsolódva teljesíti a kattintás, tárcsázás, a megfelelő adatok megjelenése a képernyőn kívánalmait a hívások számára. Az alkalmazás minden telefontípussal működik, beleértve a DECT-et és az analóg telefonokat, és az alábbiakat nyújtja:

- Szolgáltatás-eszköztár: kiteszi a leggyakrabban használt szolgáltatások ikonjait a képernyőre
- Profil vezérlés: könnyű hozzáférés pl. a hívástovábbítás beállításokhoz és a preferenciákhoz
- Hívásnaplózás: a fogadott és a kihagyott hívások naplózása
- Hívásátírányítás: a használó által meghatározott hívásátírányítás pl. egy másik mellékre, külső vonalra vagy a hangpostára

