

## Az IPC 500 rendszertelefonjai Model C csorozat

Összesen 21 típus áll rendelkezésre, két modell csoportban (Model B és Model C). Ezek közül hét IP telefon.

### A rendszertelefonok általános szolgáltatásaiból néhány:

#### Telefon beállítások:

- Választható: 8-8 csengőhang (házi - külső)
- Állítható: hallgató- hangszóró- és csengőhangerő, kijelző kontraszt
- Választható kihangosított (csengetés nélküli) házi hívás)

#### Hívás telefonkönyvből:

- A központi számok csoportba rendezhetők (max 20 csoport)
- Keresés házi /külső név szerint (mint a GSM telefonok esetében) vagy négyjegyű gyors hívószám  
max. tel. szám: 2000 központi + 20 egyéni mellékenként

#### Híváslisták:

- 10 utoljára hívott szám/vagy név (házi/külső/minden hívás)
- 50 utolsó bejövő hívás szám/vagy név szerint  
Beállítható: házi/külső/minden hívás vagy csak a nem fogadott
- A hívások törölhetők vagy tárolhatók a telefonkönyvben

#### Hívásátirányítás:

- Mellékre, csoportra, külső számra
- Foglalt / nem válaszol / nezavarj
- Házi / külső hívás / minden hívás

#### Hívás követés:

- Összes hívás egy másik mellékre. érkezik  
A célmellékről programozható

#### Körözüvény hívás (Page): 64 zóna

- A zóna összes rendszertelefonja kihangosodik.

#### Cimkék:

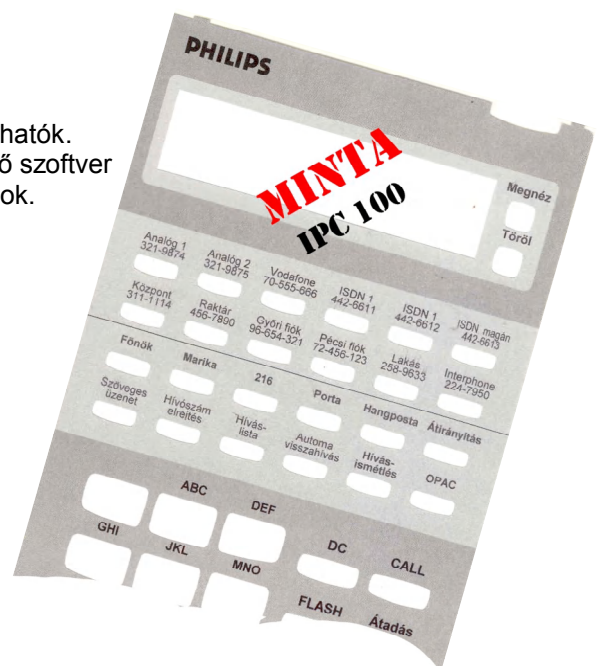
- A telefonok gombjainak feliratozásához üres címék kaphatók.  
A gombok helye előre lyukasztott. Egy könnyen kezelhető szoftver segítségével készülékenként nyomtathatók egyedi feliratok.

#### Nyomógombok programozása:

- Rendszerprogramból vagy
- A készülékről, háromjegyű kóddal egygombos gyors hívások, szolgáltatások

#### Telefonálás PC-ről:

- Üzleti alkalmazásokkal (user licenc függő)
- Lásd: ViewCall, CallManager, Callinsite szoftvereket



## IPC 500 rendszertelefonok C Modellek

### 12TXH

- LCD kijelző 3 sor, 24 karakter
- Hívás és üzenet vár lámpa
- **12** Programozható gomb kétszínű LED-del
- 11 Telefon szolgáltatás gomb
- 10 "One-touch" gomb
- 4 Soft gomb
- Fejbeszélő csatlakozás



### 24TXH

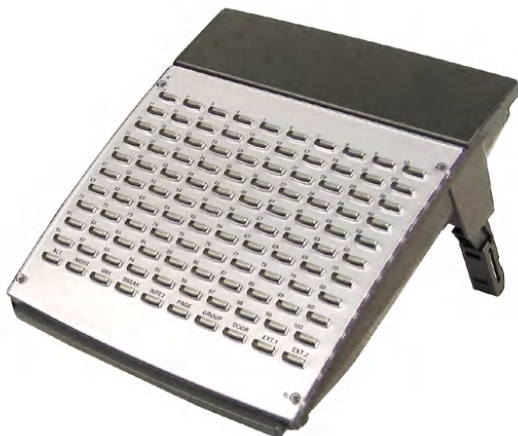
- LCD kijelző 3 sor, 24 karakter
- Hívás és üzenet vár lámpa
- **24** Programozható gomb kétszínű LED-del
- 11 Telefon szolgáltatás gomb
- 10 "One-touch" gomb
- 4 Soft gomb
- Fejbeszélő csatlakozás

### 24TSXH Super Display

- LCD kijelző 9 sor, 24 karakter
- Hívás és üzenet vár lámpa
- **24** Programozható gomb kétszínű LED-del
- 11 Telefon szolgáltatás gomb
- 10 "One-touch" gomb
- 4 Soft gomb
- Fejbeszélő csatlakozás



### 110 gombos DSS konzol



## DECT telefonok

Összesen 6 típus áll rendelkezésre, melyből a legújabb típus a G355. Ez a típus úgy szolgáltatásaival, mint hosszú üzemidejével ár/érték arányát tekintve a vezető helyet foglalja el. Digitális rendszertelefonokkal egyenragú mellékként használható.

- Nagy, 64K-s színes képernyő
- Hátsó megvilágítású kijelző
- Ikonvezérelt menü

### DECT technológia

- Kristálytisza hangminőség
- Észrevétlen roaming
- Hatékony titkosítás

### Szolgáltatások

- Memóriakártya (opcionális)
- Szabványos fejbeszélő összeköttetés
- Szabadkezü (kihangsított) működtetés
- Személyi telefonkönyv
- Cég telefonkönyv támogatás
- Hívésesemények rögzítése
- Szabályozható csengőhangerő
- Szabályozható fülhallgató és mikrofon hangerő
- CLI (név és szám) támogatás
- Bejövő hívások szűrése
- Dátum és idő kijelzése
- Híváslista időpontbélyegzéssel
- Üzenet vár jelzés
- Többszörös DECT hálózati csatlakozás
- Lítium polymer akkumulátor
- 100 órányi készenléti idő
- 8 órányi beszédidő
- Mérete: 126 x 45 x 20 mm (hxsxzm)
- Súly: 89 g

